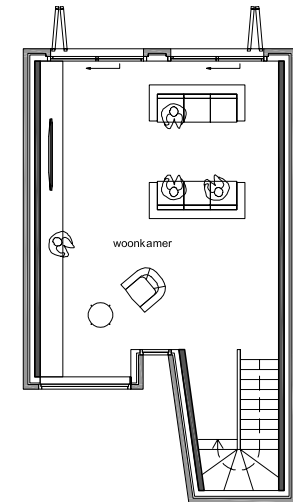
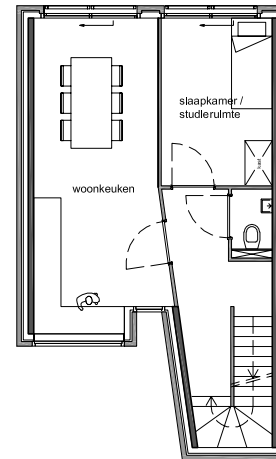
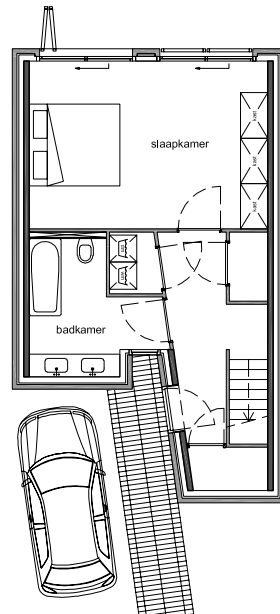


HOMERUSKWARTIER ALMERE - VRIJSTAANDE VILLA

Binnen een stedenbouwkundig plan van OMA, verkoopt de gemeente Almere kavels inclusief een ontwerp van een architect. Zo wil de gemeente haar ambitie naar hoogwaardige architectuur realiseren. Kenmerkend voor het stedenbouwkundige plan is de Aziatische aandoende verkaveling van dicht op elkaar staande huizen.

Met het dubbele volume doorbreekt dit ontwerp het ritme van de rij van huizen waarin het staat. De trap is in het uitstekende volume aan de straatzijde gelegd, zodat er grote kamers gemaakt kunnen worden. Daarnaast kan de auto kan geparkeerd op eigen terrein worden. Aan de achterzijde is de gevel voorzien van openslaande lamellen panelen, om zodoende intimiteit aan het huis te geven. De gevel maakt de villa spannend en aantrekkelijk, doordat de achterliggende plattegronden niet afleesbaar zijn en het voor diverse lichtinvallen zorgt.



**ARCHITECTENBUREAU
ROBIN KERSSSENS**

www.robinkerssens.nl