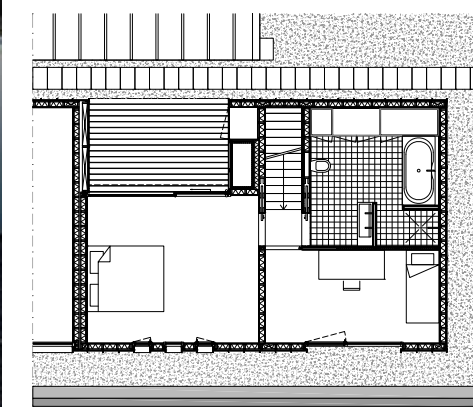
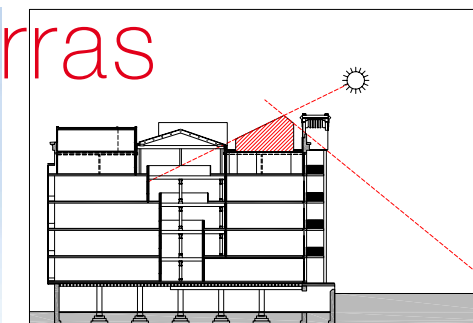


# 4 PAKHUISCOMPLEX



Dakraam in werkkamer

zinken opbouw met terras



## LEGENDA

- Ontwerp: Architectenbureau Robin Kerssens, Amsterdam
- Opdrachtgever: particulieren binnen VVE
- Locatie: Zeeburgerkade / Oostelijke Haveneilanden, Amsterdam
- Constructeur: Duyts Bouwconstructies, Amsterdam
- Aannemer: DB Bouw, Oud Ade
- Bouwmethode: geprefabriceerde houtskeletbouw
- Dak en gevels: zink
- Oplevering: juli 2011
- Fotografie: Christine de Bree, Amsterdam

[www.robinkerssens.nl](http://www.robinkerssens.nl)



## Hoge rand

De opbouwen gaan schuil achter de hoge dakrand van het pakhuis en hebben daardoor een introvert karakter. Daarentegen leveren de vele dakramen een enorme hoeveelheid daglicht op, zelfs tot in de bestaande verdieping. Het puntvormige dak draagt bij aan een licht en ruimtelijke gevoel. Zichtlijnen en de onbelemmerde zontoetreding in het atrium van het appartementencomplex hebben de uiteindelijke vorm van de opbouw bepaald. De buitenkant is voor alle appartementen gelijk gehouden. De indeling kon individueel worden bepaald.

**Dit pakhuis in** het oostelijk havengebied van Amsterdam werd eind jaren '80 getransformeerd tot appartementengebouw. Een aantal eigenaren van de bovenste verdieping hebben de mogelijkheid aangegrepen om een extra laag met privé dakterras bij te bouwen. Ook de indeling van de bestaande appartementen werd aangepast.